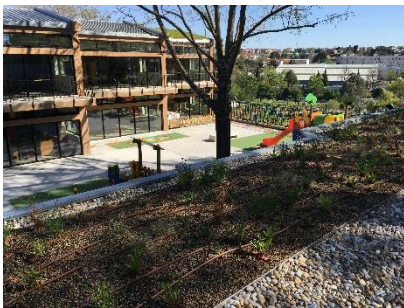




Projeto LIFE-MYBUILDINGISGREEN. “Aplicação de Soluções Baseadas na Natureza para a adaptação local de edifícios educativos e sociais às alterações climáticas”

## Workshops VIP de demonstração na Escola Básica 1 de Falcão sobre Coberturas Verdes e Painéis Fotovoltaicos

Decisores políticos, Dirigentes, Técnicos Municipais e Conselho Municipal de Ambiente



**Objetivo:** demonstrar as soluções baseadas na natureza (e energéticas) implantadas na EB1 de Falcão para adaptar a escola às alterações climáticas, melhorar a eficiência energética e o conforto térmico da escola, bem como favorecer a biodiversidade, de modo a poder inspirar outras intervenções.

**Dia:** 28 de setembro 2023

**Hora:** Workshop 1: 9h00 – 10h30 | Workshop 2: 11h00 – 12h30 *(os workshops são iguais, sendo apresentadas duas horas opcionais para que os participantes possam selecionar a que melhor se adequa às suas agendas)*

**Duração de cada Workshop:** 90 minutos

**Lugar:** EB 1 de Falcão (Rua de Falcão 708)

[Ficha de inscrição](#)



## PROGRAMA

- Acolhimento dos participantes pelo Sr. Vice-Presidente e Vereador do Pelouro do Ambiente e Transição Climática e do Pelouro da Inovação e Transição Digital do Município do Porto, Filipe Araújo.
- Apresentação e diálogo aberto sobre as soluções de base natural instaladas na EB1 de Falcão, com o acompanhamento de Ana Mesquita (Arquiteta paisagista da Landlab, responsável pelo desenho das soluções), com foco nas vantagens e nas características da intervenção, nomeadamente as fachadas verdes, a cobertura com cortiça, a cobertura inclinada e o “bio solar roof” (combinação de cobertura verde e painéis fotovoltaicos).
- Apresentação e diálogo aberto sobre o projeto de instalação dos painéis fotovoltaicos e mais-valia da produção descentralizada nas instalações municipais, por Rui Pimenta (Administrador Executivo da Agência de Energia do Porto).
- A visita será ainda acompanhada por Sónia Oliveira (arquiteta da Empresa Municipal de Gestão de Obras Públicas do Porto, responsável pelo acompanhamento global do projeto e obra).
- Perguntas e respostas

## DESTINATÁRIOS

- Presidentes de Junta de Freguesia do Porto
- Dirigente e Técnicos do Município do Porto
- Decisores, dirigentes e técnicos dos Municípios da Área Metropolitana do Porto
- Membros do Conselho Municipal de Ambiente do Porto